

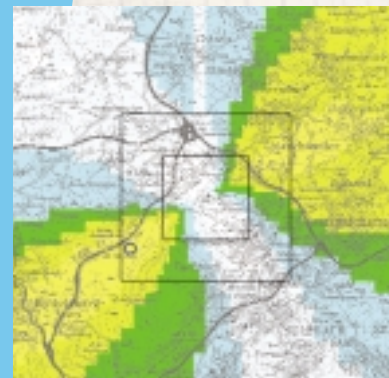
# ANLAGENSICHERHEIT

- Aufbau und Einführung von Sicherheitsmanagementsystemen nach Störfall-Verordnung
- Erstellung von Konzepten zur Verhinderung von Störfällen gemäß Störfall-Verordnung
- Ausarbeitung von Sicherheitsberichten gemäß Störfall-Verordnung
- Erstellung von betrieblichen Alarm- und Gefahrenabwehrplänen gemäß Störfall-Verordnung
- Untersuchung von Störfallszenarien und Störfallauswirkungen
- Ausarbeitung von Brandschutzkonzepten
- Maßnahmen zum Explosionsschutz
  - Explosionsschutzdokumente
  - Ex-Zonen-Pläne ...
- Risk Management



# IMMISSIONSSCHUTZ

- Erstellung von Immissionsprognosen für
  - Luftschadstoffe und Gerüche
  - Lärm
- Emissionserklärungen nach 11. BImSchV
- Verifizierung von Emissionsberichten und Zuteilungsanträgen im Treibhausgas-Emissionshandel
- Erstellung von Emissionsberichten nach TEHG
- Implementierung von Monitoringsystemen zur Überwachung und Berichterstattung beim Vollzug des TEHG
- Erstellung meteorologischer Gutachten
  - Verschattungsanalysen
  - Klimauntersuchungen
  - Sichtbarkeitsanalysen
- Anlagenoptimierung bzgl. der Emissionen von
  - Luftschadstoffen und Gerüchen
  - Lärm



# ABFALLWIRTSCHAFT

- Abfallwirtschaftliche Beratung zu den Themen:
  - Abfallvermeidung
  - Abfalltrennung
  - Abfallentsorgung
- Erstellung von Abfallbilanzen nach KrW-/ AbfG
- Ermittlung von Einsparungs- und Optimierungspotenzialen im Bereich der betrieblichen Abfallwirtschaft
- Ausarbeitung von Entsorgungskonzepten
  - Abfallanalysen
  - Logistische Optimierung
  - Verwertungs- und Entsorgungsmöglichkeiten
- Entwicklung spezieller Entsorgungskonzepte im Rahmen der Produktrücknahme



# ALTlasten- MANAGEMENT

- Historischen Recherchen
- Orientierende Standortuntersuchungen (Grundwasser- und Bodenprobenahme)
- Schadensbeurteilung und Gefährdungsabschätzungen
- Vertiefende Untersuchungen und Sanierungsuntersuchungen
- Konzeption und Planung von Sanierungsmaßnahmen
- Überwachung und Fachbauleitung von Sanierungen
- Hydrochemische Beweissicherung